

# 10 - Erfttal



## 4.1 Indizes

### 4.1.9 Aging-Index

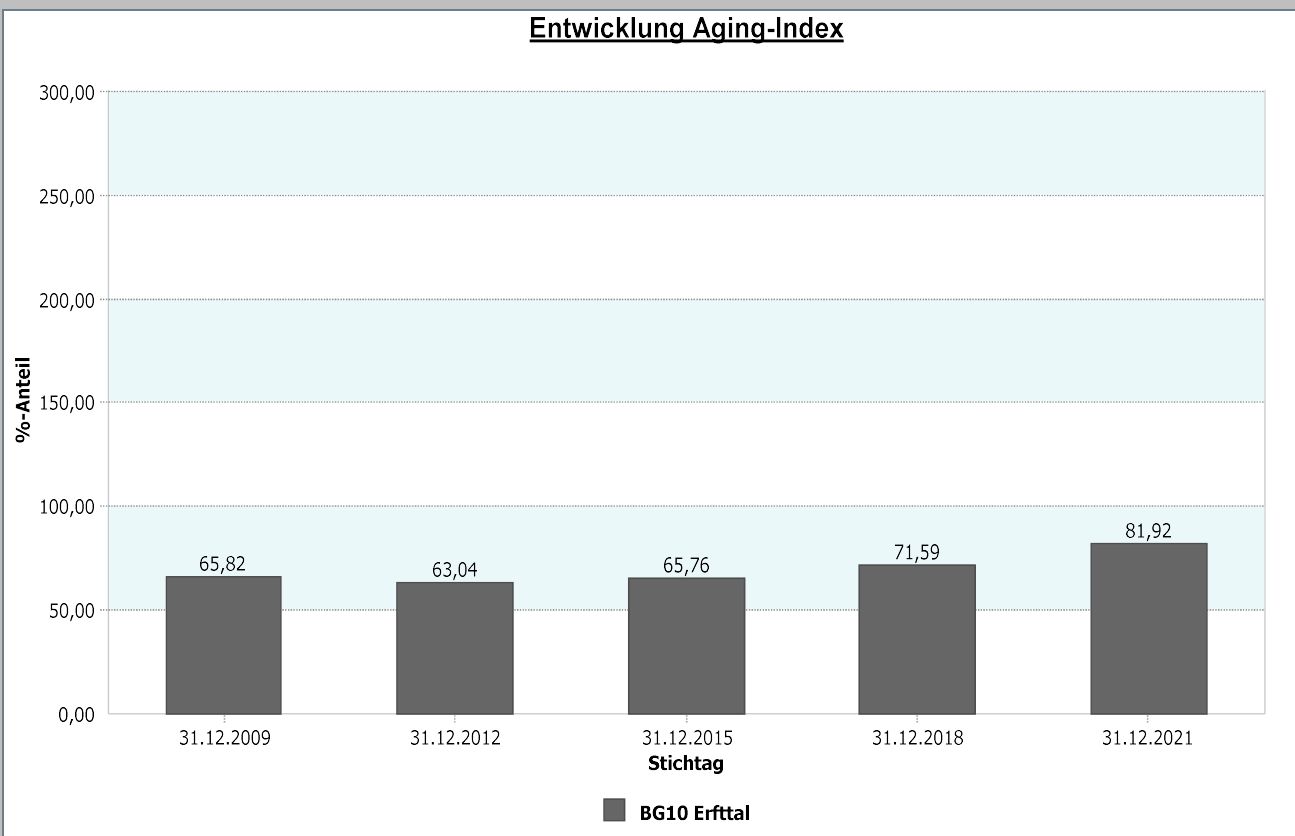


<b>Erfttal</b>	<b>31.12.2021</b>
<b>Aging-Index (Anzahl Ältere je 100 Jüngere)</b>	<b>81,92</b>

<b>31.12.2021</b>	<b>Aging-Index (Anzahl Ältere je 100 Jüngere)</b>
<b>Stadt Neuss</b>	<b>106,41</b>

### Datenhistorie

Entwicklung Aging-Index



# 10 - Erfttal



## 4.1 Indizes

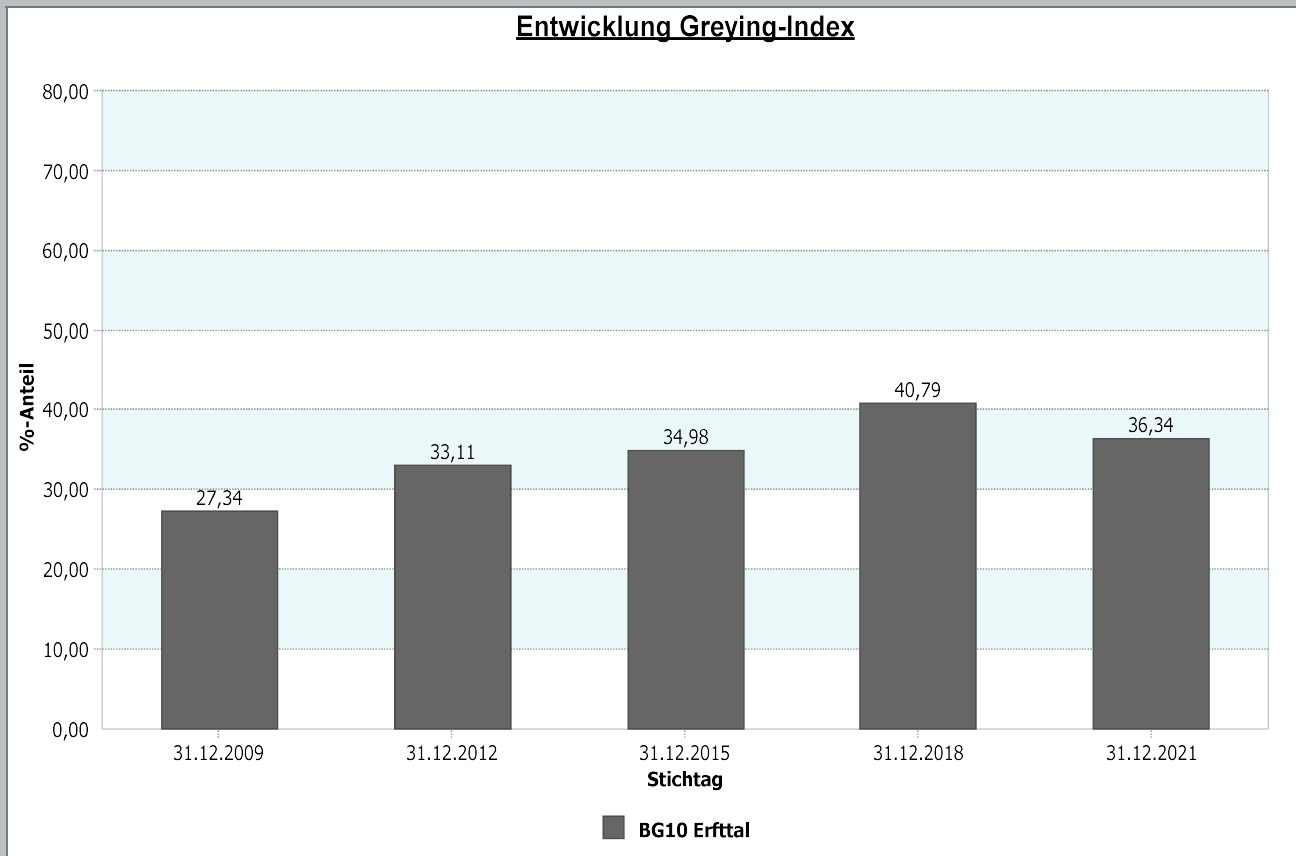
### 4.1.10 Greying-Index



<b>Erfttal</b>		<b>31.12.2021</b>
<b>Greying-Index</b> (Anzahl der Hochaltrigen je 100 „junge Alte“)		<b>36,34</b>
<b>31.12.2021</b>	<b>Greying – Index (Anzahl der Hochaltrigen je 100 „junge Alte“)</b>	
Stadt Neuss	49,02	

## Datenhistorie

Entwicklung Greying-Index



# 10 - Erfttal



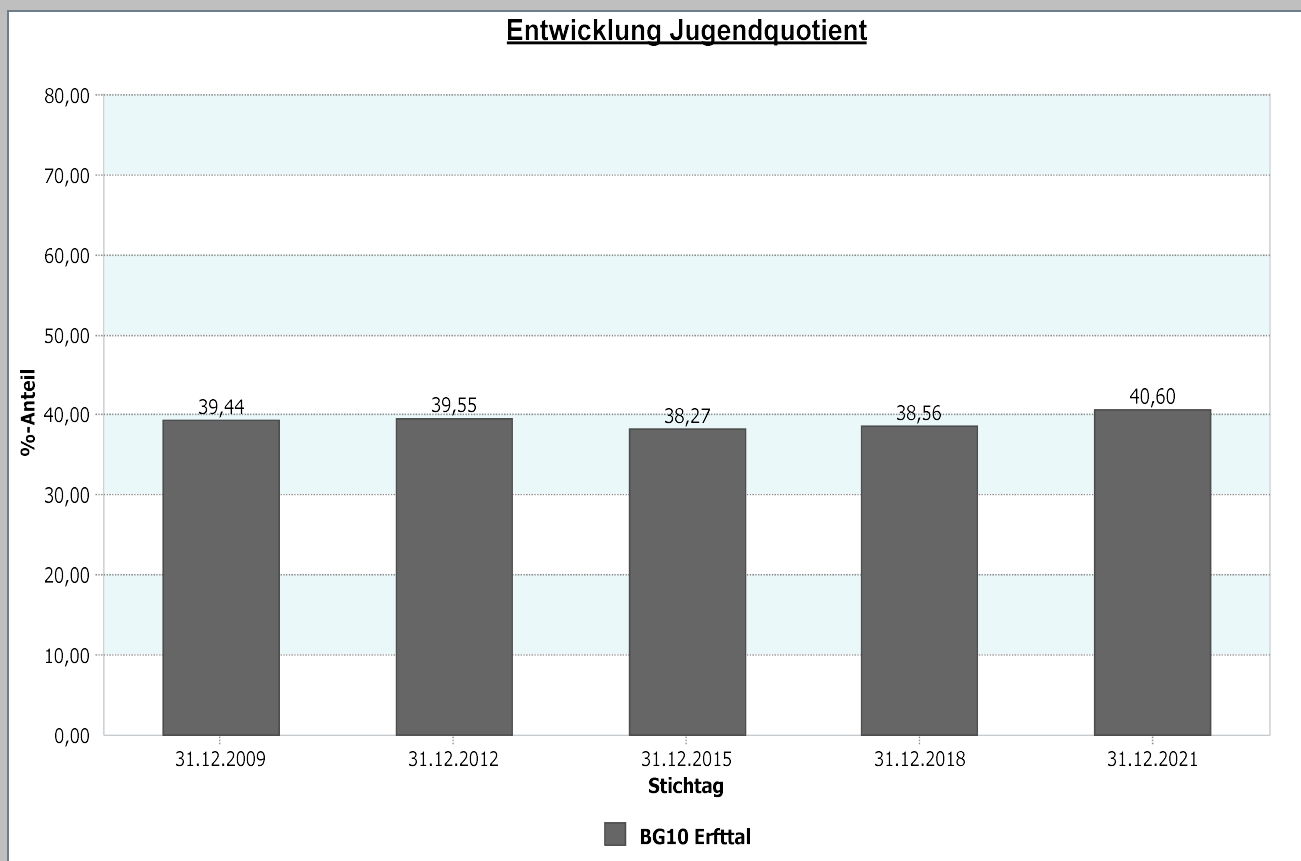
## 4.1 Indizes

### 4.1.11 Jugendquotient



<b>Erfttal</b>		<b>31.12.2021</b>
<b>Jugendquotient</b> (Anzahl Kinder und Jugendliche je 100 Erwerbsfähige)		<b>40,60</b>
<b>31.12.2021</b>	<b>Jugendquotient (Anzahl Kinder und Jugendliche je 100 Erwerbsfähige)</b>	
<b>Stadt Neuss</b>	<b>33,35</b>	

### Datenhistorie



# 10 - Erfttal



## 4.1 Indizes

### 4.1.12 Altenquotient



<b>Erfttal</b>		<b>31.12.2021</b>
<b>Altenquotient</b> (Anzahl ältere Menschen je 100 Erwerbstätige)		<b>33,25</b>
<b>31.12.2021</b>	<b>Altenquotient (Anzahl ältere Menschen je 100 Erwerbstätige)</b>	
Stadt Neuss	35,49	

### Datenhistorie

Entwicklung Altenquotient

